



למידה בונה אדם
המזכירות הפדגוגית



משרד החינוך
המנהל הפדגוגי

אגף בכיר שירות פסיכולוגי ייעוצי

S.E.L

למידה רגשית חברתית

בשגרה ובחירום מתמשך





למידה בונה אדם
המזכירות הפדגוגית



משרד החינוך
המנהל הפדגוגי
אגף בכיר שירות פסיכולוגי ייעוצי

?מהי למידה רגשית חברתית

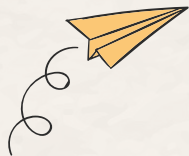


למידה רגשית-חברתית מתרחשת כל העת מתוך התנסויות אישיות ובינאישיות אך כדי להפיק ממנה ידע ומיומנויות יש לקיים שיחות, שיעורים ואימונים בנושאים, הן באופן יזום והן באופן מזדמן. עת התלמידים רוכשים מיומנויות תוך ובין אישיות הם לומדים לזהות את ההשפעות הרגשיות והחברתיות של ההתנסויות, ומתוך כך מעמיקה הבנתם את העולם ואת עצמם.

למידה רגשית-חברתית היא תהליך בו אנשים רוכשים ומיישמים גישות, מיומנויות וידע הנדרשים כדי:

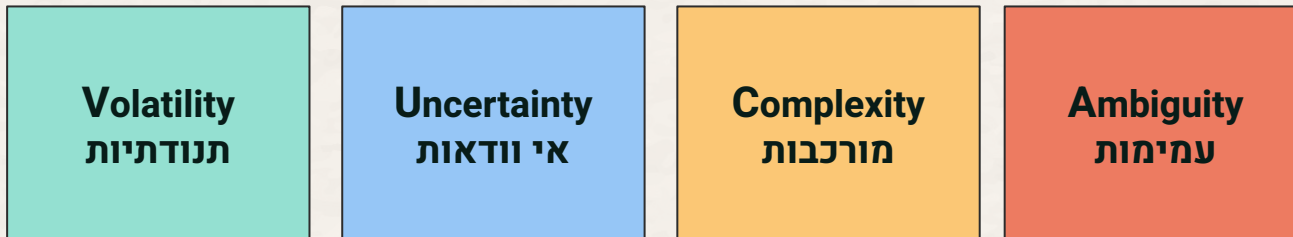
- להבין ולנהל את רגשותיהם
- להרגיש ולהפגין אמפתיה כלפי אחרים
- לפתח ולתחזק מערכות יחסים חיוביות
- להשיג יעדים חיוביים ולקבל החלטות אחראיות.





משרד החינוך
המנהל הפדגוגי
אגף בכיר שירות פסיכולוגי ייעוצי

VUCA



המציאות המשתנה מחייבת התבוננות מחודשת



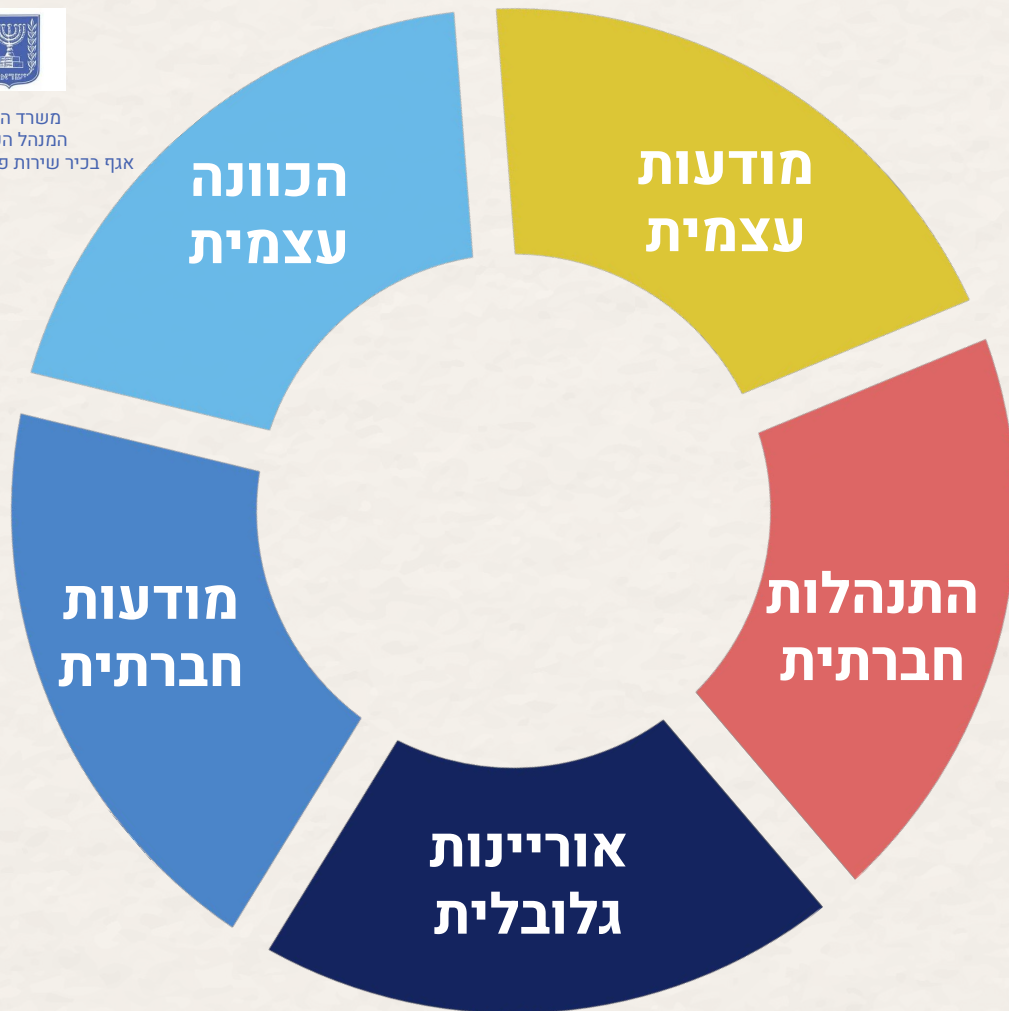


למידה בונה אדם
המזכירות הפדגוגית



משרד החינוך
המנהל הפדגוגי

אגף בכיר שירות פסיכולוגי ייעוצי



01

מודעות עצמית

זיהוי ושיום רגשות, הכרת העצמי, מסוגלות עצמית, מודעות לצרכים אישיים, חיפוש משמעות, אינטרוספקציה ורפלקציה, הזהות המגדרית, המינית, התרבותית, הדתית, הלאומית.

02

הכוונה עצמית

וויסות עצמי, ביטוי ושיתוף ברגשות, הנעה עצמית, תכנון זמן וסדרי עדיפויות, פתרון בעיות וקבלת החלטות, הצבת מטרות, גמישות מחשבתית, חשיבה חיובית, אופטימיות ותקווה, חיזוק החוסן והתמודדות עם מצבי לחץ ומשבר.

03

מודעות חברתית

הקשבה והתעניינות, קבלה והבנה, זיהוי מצבים חברתיים, אכפתיות ודאגה לזולת, כבוד ורגישות תרבותית.

04

התנהלות חברתית

כיבוד הזולת, אמפתיה, ניהול קונפליקטים, עבודת צוות, ניהול יחסים בין אישיים, ניהול משא ומתן, מתן עזרה, בקשת עזרה, התמודדות עם לחץ קבוצתי.

05

אוריינות גלובלית

מעורבות חברתית, יוזמה חברתית, פתיחות ואמפתיה כלפי אנשים ותרבויות אחרות, ניהול ויישוב קונפליקטים הנובעים מפערים תרבותיים, שיתוף פעולה וקבלה של לנורמות חברתיות שונות.



מיומנויות תוך אישיות

הכוונה עצמית

1. וויסות עצמי
2. הנעה עצמית
3. התמודדות עם מצבי לחץ ומשבר

מודעות עצמית

1. זיהוי רגשות
2. הכרת העצמי
3. מסוגלות עצמית



מיומנויות בין אישיות

התנהלות חברתית

1. תקשורת
2. ניהול קונפליקטים
3. עבודת צוות
4. ניהול יחסים בין אישיים

מודעות חברתית

1. הבנת האחר
2. זיהוי מצבים חברתיים
3. רגישות תרבותית





למידה בונה אדם
המזכירות הפדגוגית



משרד החינוך
המנהל הפדגוגי
אגף בכיר שירות פסיכולוגי ייעוצי

למידה רגשית חברתית במרחבי החיים

הקהילה

יוזמות הקשורות ללמידה רגשית-חברתית בקהילה

המשפחה

שותפות עם המשפחה

אקלים בית הספר

אקלים מייטבי, רצף של תמיכות לתלמידים מותאמות צרכים, ליווי ותמיכה לצוות החינוכי והובלת תהליכים חינוכיים

הכיתה

שיעורי כישורי חיים, שילוב ללמידה רגשית-חברתית בתחומי הדעת, פעלנות ומעורבות חברתית של התלמידים

הפרט

מרחב לצמיחה אישית של כל תלמיד וכל איש צוות



SEL משימה משותפת של כולנו

הזדמנויות גם בתחומי הדעת

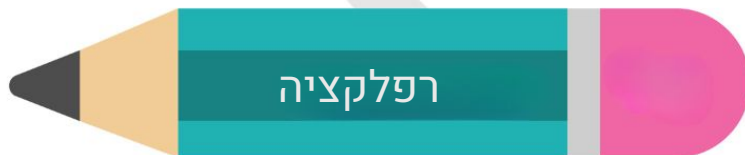
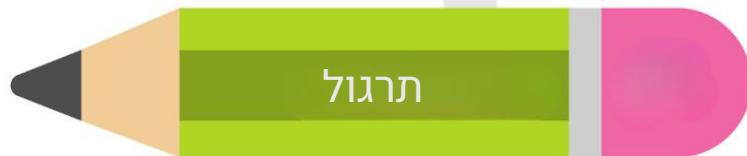
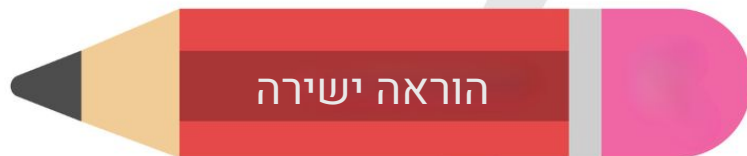




למידה בונה אדם
המזכירות הפדגוגית



משרד החינוך
המנהל הפדגוגי
אגף בכיר שירות פסיכולוגי ייעוצי



איך מקדמים מיומנויות SEL גם בתחומי הדעת?



למידה בונה אדם
המזכירות הפדגוגית



משרד החינוך
המנהל הפדגוגי
אגף בכיר שירות פסיכולוגי ייעוצי



איך AI יכול לעזור בתחומי הדעת?



מודעות חברתית

מגוון נקודות מבט

אמפתיה וסובלנות

דיאלוג עם הזולת

הכוונה עצמית

התאמה אישית

משוב מקדם למידה

חיזוק תחושת המסוגלות



יישומים מקדמי למידה ומעצימים תחושת מסוגלות





למידה בונה אדם
המזכירות הפדגוגית



משרד החינוך
המנהל הפדגוגי
אגף בכיר שירות פסיכולוגי ייעוצי

על-פי CASEL, כאשר ניישם את הלמידה הרגשית-חברתית באופן מערכתית, מקצועי ורחב היא תבוא לידי ביטוי בעשרה מרחבי יישום (אינדקטורים)



ברמת המבוגרים

מיקוד בלמידה
הרגשית-חברתית
של המנהל/ת
והצוות החינוכי

מבנים ומאגנטים

ברמת המלמד
והכיתה

שיתוף תלמידים
ומתן ביטוי
לקולם

ברמת המלמד
והכיתה

מעני למידה
רגשית-חברתית
מותאמי צרכים

ברמת המלמד
והכיתה

שילוב למידה
רגשית-חברתית
בהוראה בתחומי
הדעת

ברמת המלמד
והכיתה

שיעור ייעודי
להקניה ולתרגול
של מיומנויות
רגשיות וחברתיות

ברמת בית הספר

למידה ארגונית
לשיפור מתמיד

ברמת בית הספר

משמעת מידתית
והוגנת

ברמת בית הספר

אקלים כיתתי
ובית ספרי תומך

ברמת הקהילה

שותפות עם
הקהילה

ברמת הקהילה

שותפות עם
ההורים





למידה בונה אדם
המזכירות הפדגוגית



משרד החינוך
המנהל הפדגוגי

אגף בכיר שירות פסיכולוגי ייעוצי

הצטרפו אלינו לקידום האתגרים



איך מעודדים צמיחה אישית וארגונית?
איך מחזקים תחושת מוגנות ושייכות?
איך מפתחים תחושת מסוגלות ומשמעות?
איך מייצרים רצף של למידה במציאות משתנה?
איך מאוסף של מורים מגבשים צוות?
ואיך מקבוצת תלמידים מגבשים כיתה?

יש לנו אתגרים בשבילכם, רוצים דוגמה

יכולים ליצור למידה מותאמת אישית בהתאם לרמות השונות וההטרונגניות הקיימת בכיתה תוך כדי משב מקדם למידה?

יש לכם יוזמה טכנולוגית שמתרגלת מיומנויות של למידת עמיתים ושיח שיתופי לצורך ביצוע מטלה לימודית בתחומי הדעת השונים?

יש לכם פיצוח לתרגול אמפתיה, הקשבה וסובלנות על ידי הרחבת נקודות מבט שונות ושיח רב תרבותי?

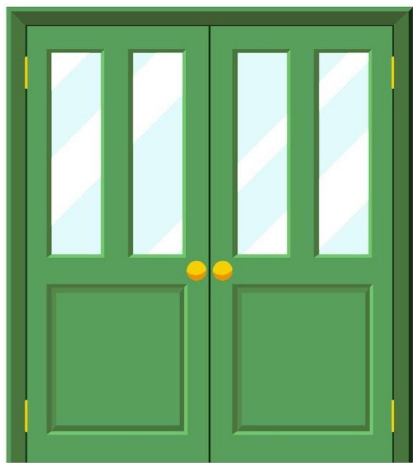
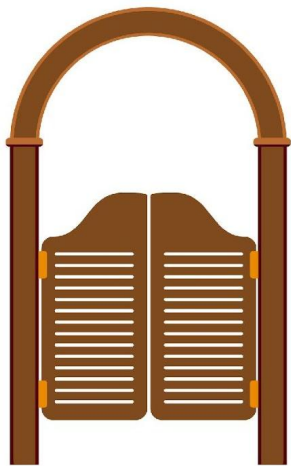
אולי חשבתם על כלי שמאפשר להרחיב היכרות בין תלמידים עפ"י תחומי עניין משותפים לצורך מיזם בית ספרי / קהילתי שהם יבחרו להוביל?

מה הפיתוח המבריק שאתם יכולים ליצור שיפחית עומס ושחיקה של מורים ויעזור להם להפנות את הקשב והפניות שלהם למלאכת החינוך?
רמז: אילו משימות זוללות זמן רב למורים ואפשר ליעל אותן בעזרת בינה מלאכותית...

מה אתם אומרים על מערכת שתומכת בלמידה של תלמידים למבחנים באמצעות תרגול מיומנויות לארגון ידע, ניהול זמן, הגברת המוטיבציה, המותאם לסגנון הלמידה של התלמיד.ה?



מחכים לפיתוחים שלכם



מאיזו דלת
תרצו
להיכנס?



הרחבת SEL ביישום AI קיים

AI לפתרון בעיה קיימת

AI לקידום רווחה וצמיחה
אישית

